



SISTEMAS DE RECUBRIMIENTO

COLOR &
PROTECCIÓN PARA
EL INTERIOR



MADERA QUE PERDURA. Un árbol tarda 100 años en formar madera de calidad. En nuestros 100 años como compañía, en Osmo hemos acumulado mucha experiencia trabajando con madera. Nuestra atención meticulosa y nuestra habilidad se dedican al procesamiento adecuado y a la conservación a largo plazo de la valiosa materia prima que es la madera.

COLOR QUE PROTEGE. Sólo un acabado que responda a las necesidades de la madera puede preservar su belleza natural y su durabilidad. Hace más de 40 años, Osmo desarrolló acabados microporosos para la madera basados en aceites y ceras naturales. Con ello, la empresa desempeñó un papel pionero en este campo.

FUSIÓN MADERA Y COLOR

LA CONEXIÓN. Nuestra pasión por la madera y sus acabados en Osmo, desemboca directamente en la investigación y desarrollo de productos modernos. Hasta ahora, Osmo es uno de las pocas compañías madereras que integra totalmente su cadena de valor con recubrimientos desarrollados y producidos en casa.

**Madera y color desde una sola compañía:
una combinación en la que puedes confiar.**

ASÍ ES OSMO



NATURALMENTE OSMO.
PORQUE LA EXPERIENCIA
AÑADE SABIDURÍA.

BELLEZA PERDURABLE GRACIAS A ACEITES Y CERAS NATURALES

La madera es una materia prima orgánica. Sus células pueden tomar o liberar humedad. La madera respira. Para mantener esta característica hemos creado recubrimientos que se adaptan perfectamente a las propiedades específicas de la madera. Los recubrimientos de Osmo se basan en aceites y ceras vegetales. El aceite penetra en la madera, protegiéndola desde el interior. Las ceras forman un acabado elástico, microporoso y protegen la superficie de la madera. Así la madera se mantiene hermosa y perfectamente elástica.

NATURAL: VIDA SANA

Bueno para la gente, y bueno para la madera: aceites de girasol, soja, linaza y cardo son la base de nuestros recubrimientos. Nuestras ceras vegetales están aprobadas por la industria alimentaria; nuestros pigmentos no contienen metales pesados nocivos. El white spirit desaromatizado asegura que los acabados son muy fáciles de aplicar.

ALTO RENDIMIENTO: GRAN AHORRO

Los recubrimientos de Osmo contienen una inusualmente elevada proporción de pigmentos y aceites. Por tanto, tienen un mayor poder cubriente y proporcionan el acabado deseado con una o dos manos, como mucho. Y no requieren imprimación. La consecuencia: una lata de Osmo proporciona el acabado a muchos más metros cuadrados que un acabado convencional. Lo que ahorra tiempo y dinero.

RÁPIDO: NO NECESITA LIJAR

¡Olvídense de perder tiempo lijando! Los recubrimientos Osmo se pueden renovar fácilmente en cualquier momento. Además, en las renovaciones no es preciso recubrir toda la superficie.

Recubrimientos Osmo: ¡Notarás la diferencia!

SUELOS



**ACEITE-CERA
ORIGINAL**
(página 9)



**ACEITE-CERA
ANTIDESLI-
ZANTE / AN-
TIDESLIZANTE
EXTRA** (página 10)



**ACEITE-CERA
RAPID**
(página 11)



**ACEITE-CERA
EXPRESS**
(página 12)



**ACEITE-CERA
COLOREADO**
(página 13)



2K WOOD OIL
(página 14)



**ACEITE-CERA
EFFECT**
(página 16)



**TINTE AL
ACEITE**
(página 17)



CERA-DECO
(página 18-21)



**ACEITE-CERA
EXTRA
LÍQUIDO**
(página 25)



**ACEITE PARA
HORMIGÓN**
(página 32)



**MASILLA DE
REJUNTADO**
(página 36)

PAREDES Y TECHOS



CERA-DECO
(página 18-21)



**INTERIOR
WAX**
(página 22)



**UVIWAX®
PROTECCIÓN
UV** (página 23)



**PROTECTOR
DE HUMEDAD**
(página 31)



**ACEITE PARA
HORMIGÓN**
(página 32)

MOBILIARIO



**ACEITE-CERA
ORIGINAL**
(página 9)



**ACEITE-CERA
RAPID**
(página 11)



**ACEITE-CERA
COLOREADO**
(página 13)



**ACEITE-CERA
EFFECT**
(página 16)



**TINTE AL
ACEITE**
(página 17)



2K WOOD OIL
(página 14)



CERA-DECO
(página 18-21)



**CERA DE
INTERIOR**
(página 22)



**ACEITE-CERA
SPRAY**
(página 24)



**ACEITE-CERA
EXTRA
LÍQUIDO**
(página 25)



TOPOIL
(página 27)



**CHOPPING
BOARD OIL**
(página 28)



**ACEITE PARA
PUERTAS**
(página 29)



**PROTECTOR
DE HUMEDAD**
(página 31)

CUIDADO Y MANTENIMIENTO



**ACEITE DE
MANTIEN-
MIENTO**
(página 30)



**CERA LIMPIE-
ZA Y MANTE-
NIMIENTO**
(página 35)



**LIMPIADOR
INTENSIVO**
(página 35)



**JABÓN
FLUIDO**
(página 36)



**LIMPIADOR
EN SPRAY**
(página 35)



**PASTA DE
MADERA**
(página 35)



**PASTA DE
REPARACIÓN
ACEITE-CERA**
(página 35)



**REAVIVANTE
CERA LÍQUIDA**
(página 36)



**KIT MANTE-
NIMIENTO
PARA SUELOS**
(página 36)



**KIT MANTE-
NIMIENTO
ESCALERAS**
(página 36)



CUATRO GRADOS DE BRILLO
¡ADAPTADO A SUS GUSTOS
PERSONALES!

ACEITE-CERA ORIGINAL

Especialmente para los suelos de madera: ¡para una superficie de bajo mantenimiento que favorezca un entorno saludable!

- > Incoloro, para uso interior
- > Especialmente recomendado para entarimados de madera maciza, multicapa, tablilla, tablero OSB y suelos de corcho; también idóneo para mobiliario y tableros alistonados
- > Aceite-cera Original realza el tono natural de la madera; es extremadamente resistente al desgaste, repelente a la humedad y a las manchas y muy durable.
- > Número de capas: dos capas sobre madera en crudo. Para renovación, normalmente es suficiente con una capa sobre la superficie limpia ¡sin lijado!
- > Tamaños de lata: 0'375L; 0'75L; 2'50L; 10L; 25L
- > 1 litro cubre aproximadamente 24 m² con una mano.

También disponible con certificado SOLAS para la industria naval, bajo pedido.



Aplicar con:



3011 Incoloro
brillante



3032 Incoloro
satinado



3062 Incoloro mate



3065 Incoloro
semimate



ACEITE-CERA ANTIDESLIZANTE/ ANTIDESLIZANTE EXTRA

Ideal para suelos de madera de interior, que requieren mayor resistencia a la resbaladidad.

- > Incoloro, para uso interior
- > Especialmente recomendado para todo tipo de suelos y escaleras de madera que requieren un mayor grado de resistencia al deslizamiento (por ejemplo, en locales públicos), como entarimados macizos, multicapa, tablilla, tableros OSB y suelos de corcho.
- > Aceite-cera Antideslizante es un recubrimiento incoloro antideslizante realza el tono natural de la madera, es hidro-repelente y resistente a las manchas y al desgaste.
- > Dos capas sobre madera en crudo. Para renovaciones, normalmente es suficiente con una sola capa, aplicada sobre la superficie limpia.
- > Tamaños de lata: 0'75L; 2'50L; 10L; 25L
- > 1 litro cubre aproximadamente 24 m² con una mano.



Aplicar con:



3088 Incoloro
semi mate (R9)



3089 Incoloro
satinado (R11)



ACEITE-CERA **RAPID**

Nuestro reconocido Aceite-cera en una versión de secado rápido ¡dos capas en un solo día!

- > Incoloro, para uso interior
- > Especialmente recomendado para entarimados de madera maciza, multicapa, tablilla, tablero OSB y suelos de corcho
- > Aceite-cera Rapid realza el tono natural de la madera; es extremadamente resistente al desgaste, repelente a la humedad y a las manchas y muy durable.
- > Número de capas: dos capas sobre madera en crudo. Para renovación, normalmente es suficiente con una capa sobre la superficie limpia ¡sin lijado!
- > Tamaños de lata: 0'75L; 2'50L; 10L; 25L
- > 1 litro cubre aproximadamente 24 m² con una mano.



Aplicar con:



3232 Incoloro
satinado



3262 Incoloro mate



3240 Blanco
transparente



Para profesionales

Requiere conocimientos y útiles especiales

ACEITE-CERA EXPRESS

El Aceite-cera de secado más rápido, para uso profesional ¡también idóneo para maderas ricas en extractos!

- > Incoloro o transparente blanco, para uso interior
- > Especialmente recomendado para entarimados de madera maciza, multicapa, tablilla, tablero OSB y suelos de corcho
- > Aceite-cera Express realza el tono natural de la madera; es extremadamente resistente al desgaste, repelente a la humedad y a las manchas y muy durable.
- > Número de capas: dos capas sobre madera en crudo. Para renovación, normalmente es suficiente con una capa sobre la superficie limpia ¡sin lijado!
- > En combinación con el Catalizador 6632 se puede conseguir un secado aún más rápido.
- > Tamaños de lata: 0'75L; 2'50L; 10L; 25L
- > 1 litro cubre aproximadamente 24 m² con una mano.



Aplicar con:



3332 Incoloro satinado



3362 Incoloro mate



3340 Blanco transparente



ACEITE-CERA COLOREADO

Nuestro reconocido Aceite-cera en una versión con color para un suelo de madera con un tono personal!

- > Incoloro, satinado; para uso interior
- > Especialmente recomendado para entarimados de madera maciza, multicapa, tablilla, tablero OSB y suelos de corcho; también idóneo para mobiliario y tableros alistonados
- > Aceite-cera Coloreado crea una coloración superficial transparente en la madera.
- > Número de capas: máximo dos capas sobre madera en crudo. Aplique como máximo una capa de Aceite-cera Coloreado al suelo. La segunda capa debe aplicarse con Aceite-cera Incoloro.
- > Tamaños de lata: 0'75L; 2'50L; 10L; 25L
- > 1 litro cubre aproximadamente 30 m² con una mano.



Aplicar con:



3040 Blanco transparente



3067 Gris claro transparente



3071 Miel transparente



3072 Ambar transparente



3073 Tierra transparente



3074 Grafito transparente



3075 Negro transparente



**Para
profesionales**

Requiere conocimientos
y útiles especiales

2K WOOD OIL: EL SISTEMA MONOCAPA
DE SECADO MÁS RÁPIDO DE OSMO

2K WOOD OIL

Para parquet y entarimados de madera de alto tráfico

- > Incoloro en colores transparentes; mate; para uso interior
- > Especialmente recomendado para todos los tipos de suelos de madera, según la norma DIN 18356 (tarima maciza, parquet multicapa, tablilla, escaleras, etc); también idóneo para mobiliario. Especialmente adecuado para maderas resinosas y aceitosas y establecimientos comerciales de interior, que requieran la aplicación de productos sin disolventes.
- > Sistema monocapa de secado rápido en distintos colores o incoloro. Produce una superficie microporosa, que respira con una sola capa. Resistente al vino, cerveza, café, cola, agua, etc, según EN DIN 12720 (antes DIN 68861.1C).
- > Acabado en una sola capa.
- > Tamaños de lata: 0'375L; 1'0L
- > 1 litro cubre entre 40 y 50 m² con una mano.



Aplicar con:



6100 Incoloro mate



6111 Blanco transparente



6112 Gris plata transparente



6114 Grafito transparente



6118 Gris claro transparente



6116 Cerezo transparente



6119 Natural transparente



6141 Havanna transparente



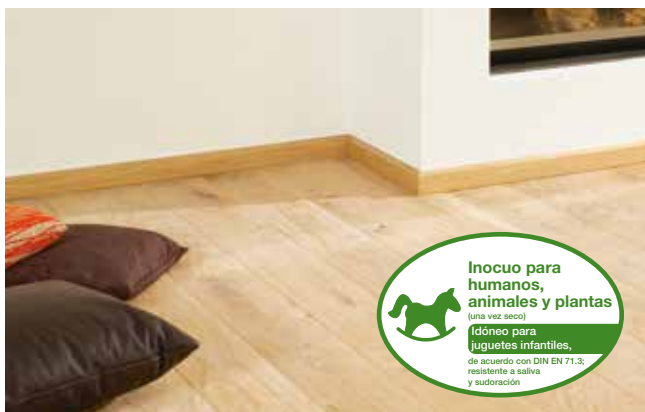
6143 Cognac transparente



6164 Tabaco transparente



6190 Negro transparente



ACEITE-CERA **EFFECT**

¡Nuestro reconocido Aceite-cera para crear efectos especiales!

- > Transparente, satinado; para uso interior
- > Especialmente recomendado para entarimados macizos, parquet multicapa, tablilla, OSB y suelos de corcho; también para mobiliario y tableros alistonados
- > Aceite-cera Effect Oro/Plata crea efectos centelleantes en la superficie de madera.
- > Número de capas: aplicar como máximo una capa de Aceite-cera Effect al suelo. La segunda capa debe aplicarse con Aceite-cera Incoloro Osmo.
- > Tamaños lata Aceite-cera Effect Natural/Raw: 0'75L; 2'50L; 10L
- > Tamaños lata Aceite-cera Effect Oro/Plata: 0'375L; 0'75L; 2'50L
- > 1 litro cubre aproximadamente 30 m² con una capa.



Aplicar con:



3041 Natural mate



3044 Natural transparente



3091 Plata transparente



3092 Oro transparente

¡Idóneo solo para maderas claras!

Óptimo para especies oscuras, como Wengé o Roble Fumé, y también para maderas con acabados oscuros.

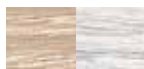
TINTE AL ACEITE

Especial para el teñido profesional de suelos de madera ¡superficies homogéneas de colores personales!

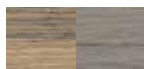
- > Coloración transparente o intensa; para uso interior
- > Especialmente recomendado para entarimados macizos, multicapa, tablilla y , tablero OSB; también para mobiliario y tableros alistonados
- > Tinte al aceite permite singularizar el color de la madera y produce una superficie microporosa, que deja respirar a la madera.
- > Número de capas: para una coloración más transparente, aplicar una capa; puede conseguir una coloración más intensa y menos transparente aplicando una segunda capa. Para una protección duradera es recomendable una capa de acabado con Aceite-cera Osmo incoloro.
- > En combinación con el Catalizador 6631 se puede conseguir un secado más rápido.
- > Tamaños de lata: 0'5L; 1L; 2'5L
- > 1 litro cubre entre 24 y 48 m² con una mano.



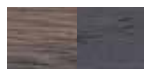
Aplicar con:



3501 Blanco
transparente/intenso



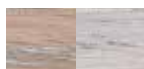
3512 Gris plata
transparente/intenso



3514 Grafito
transparente/intenso



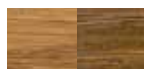
3516 Jatoba
transparente/intenso



3518 Gris claro
transparente/intenso



3519 Natural
transparente



3541 Havana
transparente/intenso



3543 Cognac
transparente/intenso



3564 Tabaco
transparente/intenso



3590 Negro
transparente/intenso



APLIQUE SIEMPRE UN TONO DE COLOR
QUE COINCIDA CON EL TONO NATURAL
DE LA MADERA O UN TONO MÁS OSCURO

CERA-DECO TONOS TRANSPARENTES

Colores transparentes o intensos: ¡la solución integral para madera en el interior!

- > Colores transparentes o intensos, satinados o mate; para interior
- > Especialmente recomendado para mobiliario y juguetes infantiles, suelos*, paredes, techos, puertas, molduras, viguería y tableros alistonados
- > Cera-Deco produce una superficie repelente a la humedad. A prueba de marcas y resistente a las manchas.
- > Número de capas: para un acabado transparente, aplicar una capa; para una coloración intensa, aplicar dos capas.
- > Tamaño de latas: 0'125L; 0'375L; 0'75L; 2'50L; 25L
- > 1 litro cubre aproximadamente 24 m² con una mano.



Aplicar con:



Incoloro
transparente



3102 Haya
vaporizada
transparente



3103 Roble claro
transparente



3111 Blanco
transparente



3118 Gris granito
transparente



3119 Gris seda
transparente



3123 Pino
transparente



3136 Abedul
transparente



3137 Cerezo
transparente



3138 caoba
transparente



3143 Cognac
transparente



3161 Ébano
transparente



3164 Roble
transparente



3166 Nogal
transparente



3168 Roble antiguo
transparente

* Para suelos, se recomienda una capa de acabado con Aceite-cera. Para suelos teñidos en blanco, se recomienda una capa con Aceite-cera Coloreado Blanco 3040



**Inocuo para
humanos,
animales y plantas**

(una vez seco)



**Idóneo para
juguetes infantiles,**

de acuerdo con DIN EN 71.3;
resistente a saliva
y sudoración

¡LOS COLORES INTENSOS
AÑADEN UN ACENTO ESPECIAL!

CERA-DECO TONOS INTENSOS

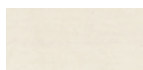
- > Como capa de color para suelos de madera, aplicar una capa. Una vez completamente seco, aplicar una capa de acabado con Aceite-cera Incoloro.
- > Todos los tonos de Cera-Deco pueden ser mezclados entre ellos o con Aceite-cera Original.
- > Aplíquelo directamente o como capa base para una coloración creativa en varios tonos. Puede encontrar ideas en la página 38.



Aplicar con:



1 capa = color transparente



2 capas = color intenso



3104 Rojo
(RAL 3000)



3105 Amarillo
(RAL 1021)



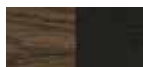
3125 Azul
(RAL 5010)



3131 Verde



3132 Beige grisaseo
(RAL 1019)



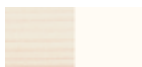
3169 Negro



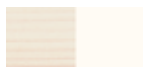
3172 Seda



3181 Piedra



3186 Blanco mate



3188 Nieve

Los tonos intensos de Cera-Deco no están disponibles en todos los tamaños de lata.



Inocuo para humanos, animales y plantas

(una vez seco)

Idóneo para juguetes infantiles,

de acuerdo con DIN EN 71.3;
resistente a saliva y sudoración

CERA DE INTERIOR

Acabado para madera innovador, de aspecto ceroso ¡ideal para la renovación de los panelados de madera!

- > Transparente o opaco; satinado; para uso interior
- > Especialmente recomendado para mobiliario y juguetes infantiles, techos, paredes, puertas, viguería y tableros alistonados
- > Cera de Interior es resistente a las manchas, hidrórepelente, resistente a la abrasión y proporciona una superficie agradable al tacto.
- > Secado rápido: ¡dos capas en un día!
- > Número de capas: dos capas sobre madera en crudo. Para renovación, normalmente es suficiente con una capa, aplicada sobre la superficie limpia y seca ¡sin lijado!
- > Tamaños de lata: 0'75L; 2'50L; 10L
- > 1 litro cubre aproximadamente 16 m² con una capa



Aplicar con:



7393 Blanco transparente



7394 Blanco opaco



UVIWAX® PROTECCIÓN UV

Protección UV única ¡ideal para el recubrimiento inicial de panelados de madera maciza para paredes y techos!

- > Incoloro o transparente; satinado; para interior
- > Especialmente recomendado como producto de aplicación única para panelados de paredes y techos, así como armarios y puertas
- > Uviwax® Protección UV reduce significativamente el proceso de amarilleo natural y el color y brillo natural de la madera quedan preservados por largo tiempo.
- > Número de capas: dos capas sobre la madera en crudo. Para renovación, normalmente es suficiente una capa, aplicada sobre la superficie limpia y seca ¡sin lijar!
- > Tamaños de lata: 0'75L; 2'50L; 10L; 25L
- > 1 litro cubre aproximadamente 16 m² con una capa



Aplicar con:



7200 Incoloro
satinado



7266 Abeto blanco
transparente



photo: © Treppenmeister

ACEITE-CERA SPRAY

Acabado de aceites y ceras de alta calidad, desarrollado especialmente para profesionales

- > Incoloro o pigmentado; con varios grados de brillo; para interior
- > Especialmente recomendado para escaleras, mobiliario y encimeras
- > Aceite-cera Spray es repelente a la humedad y a las manchas, resistente a la abrasión y proporciona una superficie agradable al tacto.
- > Número de capas: dos capas sobre madera en crudo. Para renovación, normalmente es suficiente una capa, aplicada sobre la superficie limpia y seca.
- > Tamaños de lata: 1L; 2'50L; 10L; 25L
- > 1 litro cubre aproximadamente 24 m² con una capa



Aplicar con:



3009 Incoloro semi mate (R9)



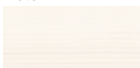
3049 Negro opaco mate



3085 Incoloro satinado



3010 Natural mate



3050 Blanco opaco mate



3086 Incoloro brillante



3012 Blanco opaco satinado



3066 Blanco transparente



3013 Negro opaco satinado



3084 Incoloro mate



ACEITE-CERA EXTRA LÍQUIDO

Desarrollado especialmente para la aplicación en maderas resinosas y aceitosas; proporciona una superficie de bajo mantenimiento

- > Incoloro; satinado; para interior
- > Especialmente recomendado para maderas frondosas densas y ricas en extractos, como Wengé, Merbau, Jatoba, etc.
- > Elevada penetración; realza el tono natural de la madera. La superficie es hidro-repelente y permite respirar a la madera.
- > Número de capas: dos capas sobre la madera en crudo. Para renovaciones, normalmente es suficiente una capa sobre la superficie limpia y seca ¡sin lijado!
- > Tamaños de lata: 0'75L; 2'50L; 25L
- > 1 litro cubre aproximadamente 24 m² con una mano



Aplicar con:



1101 Incoloro
satinado



Alimentos seguros

EURO-Norma 1186
parte 5/14

Inocuo para humanos,
animales y plantas -
una vez seco

¡COMIDA SEGURA CON GARANTÍA!

TOPOIL

Recubrimiento de Aceite-cera especialmente desarrollado para mobiliario y encimeras de cocina

- > Incoloro o trasparente; satinado o mate; para interior
- > Especialmente recomendado para mobiliario y encimeras de cocina de madera
- > TopOil confiere a la madera una resistencia superficial a las manchas y los productos químicos comunes del hogar; es hidro-repelente y resistente a la abrasión. Resistente a saliva y sudoración. Seguro en contacto con alimentos e idóneo para juguetes infantiles.
- > Número de capas: dos capas sobre madera en crudo. Para renovación, normalmente es suficiente con una capa, aplicada sobre la superficie limpia y seca ¡sin lijado!
- > Tamaños de lata: 0'5L
- > 1 litro cubre aproximadamente 24 m² con una mano.



Aplicar con:



3028 Incoloro satinado



3058 Incoloro mate



3061 Acacia mate



3068 Natural mate



3037 Blanco satinado



3038 Tierra satinado



3039 Grafito satinado



Alimentos seguros

EURO-Norma 1186
parte 5/14

Inocuo para humanos,
animales y plantas -
una vez seco

CHOPPING BOARD OIL

Recubrimiento para madera de Aceite-cera

- > Incoloro; mate; para interior
- > Especialmente recomendado para tablas de corte
- > Las superficies tratadas con Chopping Board Oil se pueden limpiar sin esfuerzo con un paño húmedo; después secar. Resistente frente a vino, cerveza, cola, café te, zumos de fruta, leche y agua, según la norma europea EN 12720. No quedan marcas de agua.
- > Número de capas: dos capas sobre madera en crudo. Para renovación normalmente es suficiente con una capa, aplicada sobre la superficie limpia y seca ¡sin lijado!
- > Tamaños de lata: 0'5L
- > 1 litro cubre aproximadamente 24 m² con una mano



Aplicar con:



3099 Incoloro mate



ACEITE PARA PUERTAS

Ideal para la protección de las puertas interiores selectas, de madera maciza.

- > Incoloro satinado, o natural mate; para interior
- > Especialmente recomendado para la protección de las puertas de interior, tanto de madera maciza como de algunas puertas de chapas selectas de madera (por favor, consulte las recomendaciones del fabricante de puertas).
- > Aplicación simple: no necesita imprimación ni lijado entre capas.
- > Número de capas: dos capas sobre madera en crudo. Para renovación, normalmente es suficiente con una capa, aplicada sobre la superficie limpia y seca ¡sin lijado!
- > Tamaños de lata: 1'0L
- > 1 litro cubre aproximadamente 24 m² con una mano



Aplicar con:



3060 Incoloro satinado



3033 Natural mate



ACEITE DE MANTENIMIENTO

Ideal para renovar y mantener las superficies tratadas con Aceite-cera.

- > Incoloro o transparente; para interior
- > Especialmente recomendado para el mantenimiento de todas las superficies de madera tratadas con Aceite-cera, como entarimados macizos, parquet multicapa, tablilla, OSB y suelos de corcho, así como para escaleras, mobiliario y suelos de locales públicos (como restaurantes, museos y otros suelos de alto tráfico).
- > Aceite de Mantenimiento refresca las superficies apagadas y matizadas y homogeneiza el brillo; es microporoso, hidro-repelente y resistente a las manchas y el desgaste.
- > Una capa sobre la superficie limpia y seca es suficiente.
- > Tamaños de lata: 1'0L; 2'50L; 10L
- > 1 litro cubre entre 40 y 60 m² con una mano.



Aplicar con:



3079 Incoloro mate



3081 Incoloro satinado



3098 Incoloro semi mate (R9)



3440 Blanco transparente



PROTECTOR DE HUMEDAD

Imprimación de ceras, sin biocidas ¡especial para la aplicación en estancias húmedas!

- > Incoloro; para interior y exterior
- > En interior está especialmente recomendado para habitaciones húmedas, como baños y cocinas. En exterior, está especialmente recomendado para areneros y parques infantiles
- > Protector de Humedad es extremadamente hidro-repelente y no contiene ningún tipo de biocidas orgánicos.
- > Número de capas: es suficiente una capa. Debe aplicarse una capa de acabado de otro producto de la gama Osmo, antes de una semana después de su aplicación.
- > Tamaños de lata: 0'75L; 2'50L
- > 1 litro cubre entre 6 y 8'4 m² con una mano



Aplicar con:



4006 Incoloro



¡MAYOR RESISTENCIA A LAS MANCHAS!

ACEITE PARA HORMIGÓN

Proporciona mayor resistencia a las manchas a casi todas las superficies de morteros, piedra y baldosas sin esmaltar

- > Incoloro; satinado; para interior
- > Especialmente recomendado para casi todos los tipos de mortero visto, piedra artificial, hormigón y piedras naturales microporosas.
- > El polvo del hormigón y mortero se reduce en gran medida.
- > Número de capas: dos capas sobre sustratos sin tratar. Para renovación, normalmente una capa, aplicada sobre la superficie limpia y seca es suficiente.
- > Tamaños de lata: 0'75L; 2'50L
- > 1 litro cubre aproximadamente 50 m² con una mano. El rendimiento del producto depende en gran medida del grado de absorción del sustrato. Esto puede llevar a desviaciones significativas del rendimiento.



Aplicar con:



610 Incoloro
satinado



¡LA VIDA ES DEMASIADO CORTA
CON UN CUIDADO INADECUADO!

PARA LA MADERA, SÓLO LO MEJOR

Puede contactar con un Distribuidor Local para mayor información sobre nuestros productos, o encontrar mayor información sobre los temas de mantenimiento, protección, limpieza y cuidados en nuestra revista Conocimiento y Consejo, y también en la web www.osmo.com.



QUITAPINTURAS

Quitapinturas Osmo es un decapante universal, poderoso y de bajo olor, para sustratos resistentes a los disolventes.



CERA LIMPIEZA Y MANTENIMIENTO

Incolora o transparente blanco. Para renovar los suelos apagados. Limpia y regenera al mismo tiempo; restaura las ceras duras vegetales a la superficie de la madera



LIMPIADOR INTENSIVO

Limpiador especial, ligeramente alcalino y altamente eficaz, para quitar manchas. Ideal para la limpieza intensiva de las superficies tratadas con aceites y/o ceras previamente, sin lijar. Posteriormente debe tratarse con Aceite-cera Osmo.



LIMPIADOR EN SPRAY

Incoloro. Para la limpieza de las superficies de mobiliario y encimeras de cocina, tratadas con Aceite-cera. Limpia sin dañar la capa de protección de Aceite-cera.



PASTA DE MADERA

Idónea para tapar pequeñas grietas y agujeros. Disponible en colores: Blanco, Haya, Pino / Abeto, Caoba y Roble.



PASTA DE REPARACIÓN ACEITE-CERA

Combinación incolora de Aceite-cera para reparar pequeños daños en todas las superficies tratadas con Aceite-cera Osmo. Está basada en ceras y aceites vegetales.



JABÓN FLUIDO

Concentrado especial para el cuidado y la limpieza húmeda. Especialmente desarrollado para los suelos y superficies de madera tratadas con Aceite-cera Osmo.



KIT MANTENIMIENTO PARA SUELOS

El Kit de Mantenimiento para suelos contiene 1 litro de Jabón Fluido, 0'40L de Cera Líquida en Spray, 3 paños de aplicación e instrucciones de mantenimiento para su suelo de madera.



KIT MANTENIMIENTO ESCALERAS

Kit de Mantenimiento para escaleras Osmo es ideal para la limpieza y renovación y el mantenimiento de las escaleras de madera. El Kit contiene 250 ml de Jabón Fluido, 200 ml de Aceite de Mantenimiento, 2 paños de aplicación un pad de pulido e instrucciones de mantenimiento para su escalera.



KIT MANTENIMIENTO TOPOIL

Ideal para la protección superficial del mobiliario y encimeras de madera. El kit contiene 500 ml de TopOil Incoloro Mate 3058, 500 ml de Limpiador Spray, un soporte manual, un vellón de aplicación de aceite, un pad de pulido e instrucciones de mantenimiento detalladas para superficies de madera.



MASILLA DE REJUNTADO

Para rellenar juntas pequeñas (< 2 mm) y marcas menores (por ejemplo agujeros de tornillos) en suelos de madera y parquet. Una aplicación universal para todo tipo de especies de madera.



REAVIVANTE CERA LÍQUIDA

Diseñado especialmente para la renovación ocasional y el mantenimiento de los suelos de madera tratados con Aceite-cera Osmo, así como el mobiliario y otras piezas de interior, tratadas con aceite o cera.



SET DE LIMPIEZA PARA SUELOS

Para el cuidado y mantenimiento de suelos de madera, sintéticos, baldosas o piedra natural. Contiene un soporte de mopa con conector para el Mango Telescópico Osmo, una Mopa Atrapapolvo, Mopa de microfelpa y Paño de Fibra Activa.



PAÑOS LIMPIEZA

Paños especializados para la limpieza y el mantenimiento de superficies de madera enceradas o aceitadas. También idóneos para una aplicación homogénea de Cera-Deco Osmo.



TOALLITAS EASY CLEAN

Para el cuidado y la limpieza rápida de las manos. Elimina el aceite y la cera, así como el bitumen, asfalto, tinta y pegamento. No necesita aclarar con agua.



BROCHA PLANA

Disponible en anchos: 25, 50, 60, 80 y 100 mm. Idóneas para la aplicación de todos los productos en base aceite de Osmo.



SET DE RODILLO Y BROCHA

Para la aplicación manual de todos los recubrimientos Osmo. Contiene una bandeja con escurridor, 3 insertos desechables para la bandeja, Rodillo de Microfibras de 100 mm, soporte de rodillo con conector para Mango Telescópico Osmo y Brocha plana de 60 mm.



SET RODILLO PARA SUELOS

Para la aplicación manual de todos los tipos de Aceite-cera. Contiene una bandeja con escurridor, 3 insertos desechables para la bandeja, Rodillo de Microfibras de 250 mm y soporte de rodillo con conector para Mango Telescópico Osmo.



ESPÁTULA DE CAUCHO

Disponible en anchos de 220 mm o 350 mm. Especial para la técnica de aplicación en 2 tonos.



BROCHA PARA SUELO CON MANGO

Gracias a su mango ergonómico y conector con el Mango Telescópico Osmo, es idónea para la aplicación de Aceite-cera y Cera-Deco. Disponible en anchos de 220 mm y 400 mm.



MANGO TELESCÓPICO

Mango telescópico en aluminio de alta calidad, con empuñadura „Soft Touch“ y tecnología „Quick Connect“. Longitud ajustable: 120 - 200 mm.



SOPORTE DE PAD CON MANGO

Para la aplicación manual de la mano inicial de los recubrimientos Osmo y la limpieza intensiva de bordes y ángulos. Incluye un conector para el Mango Telescópico Osmo.



APLICADOR MANUAL

Ideal para la aplicación manual de la mano inicial de los recubrimientos Osmo, en combinación con los Superpads. Ideal para aplicación de Aceite-cera y Top Oil, en combinación con el Vellón de Aplicación Osmo.



SET VELLÓN APLICACIÓN ACEITE

Para una aplicación óptima de todos los acabados para madera de Osmo sobre superficies lisas. El Set contiene un Aplicador Manual, dos Vellones de Aplicación de Aceite, una bandeja con escurridor de 22x20 y 3 insertos de bandeja desechables.



FLOORXCENTER

Máquina monodisco muy fácil de usar, para el teñido, limpieza, renovación y mantenimiento de suelos de madera teñidos y/o aceitados. Ideal para áreas grandes, y para el mantenimiento a máquina de su suelo de madera.



HANDXCENTER

Ideal para la aplicación de todos los recubrimientos Osmo para interior.



MÁQUINA DE LIMPIEZA DE PARQUET Y DECKING

Idónea para el hogar y el jardín. Suelta y elimina la suciedad en una única operación de limpieza. ¡Pregunte a su distribuidor!



UN SISTEMA COMPLETO E INTEGRADO DE HERRAMIENTAS. MAYOR EFICIENCIA EN EL TRABAJO GRACIAS A LA TECNOLOGÍA „QUICK CONNECT“.



SÉ CREATIVO: ¡MEZCLA DE FORMA
SIMPLE TUS PROPIOS COLORES!

LA MEZCLA ADECUADA A CADA ESTILO

No importa lo que tengas planeado: con Osmo puedes conseguir cualquier color. Para el interior, Cera-Deco es el producto idóneo. Para el exterior, Pintura de Campaña o Lasur al Aceite. Es importante que te ciñas a una colección de productos y no las mezcles: por ejemplo, no debes mezclar Cera-Deco con Pintura de Campaña o con Lasur al Aceite.

Dentro de una familia de productos, puedes mezclar cualquier color como te plazca. Se alcanzan buenos resultados cuando, por ejemplo, se aplican una de estas tres técnicas:



SUAVIZA EL TONO

Incorpora una paleta de Escandinavia en tu hogar: coje un color de tu elección y mézclalo con un color más claro, como el blanco. El resultado es un tono pastel, más suave, para conseguir un dormitorio acogedor y relajante o un jardín con estilo.

REMEZCLA

¿No encuentras el color que estás buscando en nuestros acabados estándar? No hay problema: probablemente estará disponible en nuestra selección de mezclas. Sólo has de mezclar los tonos de color tal como se indica en las instrucciones y aplicar a la superficie que quieres. ¿Quieres probar algo nuevo? Es una gran idea: Primero puedes hacer una prueba, solicitandonos una pequeña muestra en nuestras bolsitas de muestra.

AGÍTALO

¿Estás buscando algún efecto especial para un mueble o un panelado de madera? Entonces, la técnica de dos tonos es perfecta para ti: aplica un color a una superficie de madera con textura, y una vez está totalmente seco, aplica un segundo color. Retira con una espátula de caucho este segundo color, cuando aún está húmedo. En las zonas elevadas, reaparecerá el primer color, mientras el segundo se queda en las hendiduras de la madera. Esta técnica realza en gran medida el grano de la madera.



SUAVIZA EL TONO



Mezcla de colores

3188/100 g Nieve
3105/10 g Amarillo



Mezcla de colores

3188/100 g Nieve
3125/5 g Azul



Mezcla de colores

3188/100 g Nieve
3104/10 g Rojo



Mezcla de colores

3188/100 g Nieve
3131/5 g Verde



Mezcla de colores

3111/100 g Blanco
3138/10 g Caoba



Mezcla de colores

3111/30 g Blanco
3138/10 g Caoba



Mezcla de colores

3111/10 g Blanco
3138/10 g Caoba

REMEZCLA



Mezcla de colores

3188/2 g Nieve
3131/62 g Verde
3105/37 g Amarillo



Mezcla de colores

3188/87 g Nieve
3169/3 g Negro
3131/5 g Verde
3105/5 g Amarillo



Mezcla de colores

3104/70 g Rojo
3105/35 g Amarillo



Mezcla de colores

3101/10 g Incoloro
3123/10 g Pino



Mezcla de colores

3101/10 g Incoloro
3137/10 g Cerezo



Mezcla de colores

3101/10 g Incoloro
3138/10 g Caoba



Mezcla de colores

3101/10 g Incoloro
3164/10 g Roble



DISEÑO QUE REALZA EL GRANO DE LA MADERA

Aquí tienes un efecto especial que puedes intentar: combinar dos colores en una superficie con textura rugosa. Cuanta más textura tenga la madera, más vivaz aparecerá la superficie. Esta técnica de dos tonos trae un cambio dramático y audaz a los muebles, puertas, pane-
lados. Si estás buscando algo inusual, puedes intentarlo.



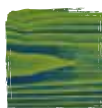
Color
3105 Amarillo

+



Color
3125 Azul

=



Color resultante



Color
3105 Amarillo

+



Color
3104 Rojo

=



Color resultante

Puedes encontrar instrucciones detalladas en:
[www.osmo.de/en/inspiration/diy-projects/
two-tone-technique/](http://www.osmo.de/en/inspiration/diy-projects/two-tone-technique/)

**Osmo Holz und Color
GmbH & Co. KG**

Affhüppen Esch 12
D-48231 Warendorf

Telephone +49 (0)2581/922-100
Telefax +49 (0)2581/922-200

PO Box 110161
D-48203 Warendorf

www.osmo.com
info@osmo.de

Por favor, contacte con nosotros si desea más información:

